

HAVING MAKING
TAKING FUN EXPERIMENTING
GROWING RISKS INVENTING
MAKING MISTAKES GROWING
EXPERIMENTING BREAKING
FUN CREATIVITY RULES
TAKING RISKS
EXPERIMENTING
BREAKING RULES MAKING MISTAKES INVENTING
HAVING EXPERIMENTING
GROWING
FUN TAKING RISKS



60 YEARS OF CREATIVITY

60 JAHRE GORENJE

Visionen für die Zukunft. Erfahrungen aus der Vergangenheit. Kreative Lösungen für die Gegenwart!

Nach **60 Jahren** erfolgreicher Weiterentwicklung von **Technologie, Design, Anwendungsbereichen** und **Bedienkomfort** von Hausgeräten startet Gorenje nun in eine weitere Dekade erfolgreicher Unternehmensgeschichte. Die Haushaltsgeräte von Gorenje sind mit modernsten Technologien ausgestattet, die einfachste Bedienung garantieren. Wir legen Wert auf ergonomische Formen, die die Anwenderfreundlichkeit verbessern. Authentische Materialien und innovative Formen fließen in ein zeitloses Design ein und passen sich harmonisch individuellen Bedürfnissen an. Und bei allem, was wir entwickeln, bedenken wir die Auswirkungen auf die Umwelt, deren Schutz auch in Zukunft unser Bestreben gilt.

Denn schließlich ist Gorenje mehr als eine Marke für Hausgeräte: Ein Mittelpunkt für Menschen mit Kreativität!

GORENJE'S SIX DECADES

A vision for the future. Experience from the past. Creative solutions of today!

*Driven by **60 years** of development in **technology, design, modes of use, and simplicity** of control for home appliances, Gorenje is entering a new decade of fruition inspired by the eternal human desire to live a better and simpler life. At Gorenje, we create appliances that employ cutting-edge technology to afford simple operation. We are looking for ergonomic shapes that facilitate their use. Authentic materials and innovative forms are forged into timelessness to blend harmoniously with any individual's lifestyle. Throughout our development, we bear in mind our impact on the environment; to protect it is our commitment for the future. Innovation from Gorenje is based upon respect for life!*

*After all: Gorenje is more than a household name for home appliances: it is a hub for people who believe in their **creative power!***

www.gorenje.com/highlights



Über Gorenje

Mit einer Mischung aus innovativer Technologie, außergewöhnlichem Design und einem hohen Umweltbewußtsein setzt Gorenje Qualitätsstandards und unterstreicht damit den Anspruch, sich innerhalb Europas als einer der führenden Anbieter von innovativen Hausgeräten zu etablieren.

Klar verfolgt Gorenje **seine strategische Ausrichtung, das Unternehmen mit der höchsten Designorientierung im Hausgeräte-Markt zu werden.** Gorenje setzt Trends.

About Gorenje

Effectively combining smart technology, excellent design, care for the environment and great value into every one of Gorenje appliances, Gorenje is constantly raising the bar of quality standards and consumer expectations for Europe's leading domestic appliance manufacturers.

*With its innovative, technically perfected, environmentally friendly and stylish products, Gorenje aims to become **the creator of the most innovative design-led home appliances in the world.** Gorenje inspires.*

www.gorenje.com



Verantwortlich Handeln im Einklang mit der Umwelt

Schonender Umgang mit der Natur und ihren wertvollen Ressourcen erhält unseren Lebensraum auch für künftige Generationen. Bei unseren Entwicklungs- sowie technischen Produktionsprozessen legen wir deshalb größten Wert auf die Verwendung umweltfreundlicher Materialien sowie auf effektive Recyclingmöglichkeiten. Gorenje stellt sich gerne dieser ökologischen Verantwortung und erfüllt strengste Umweltschutzstandards wie ISO 14001 oder EMAS. Damit leisten wir einen effektiven Beitrag, Ressourcen zu schonen und auch für nachfolgende Generationen eine lebenswerte Umwelt zu erhalten.

Environment is the foundation for the future. We are preserving it.

In terms of environment protection, Gorenje is at the top of European industry both with regard to appliance development and technological procedure management. Today, the quality of living is closely related to care for the environment. While complying with the most stringent environment protection standards (ISO 14001 and EMAS), Gorenje is responsibly developing environment-friendly technologies and processes.

By offering products made of environment-friendly materials and by including functions that deliver considerable power and water savings throughout the appliance's useful life, we are joining you in a common effort to preserve the environment for the generations to come.

“Mehr Sein als Schein“

Die Schaffung von gutem Design bedeutet für uns weit mehr als nur die Entwicklung einer ansprechenden Produkthülle. Gorenje's Leitsatz lautet deshalb: “Form folgt Funktion“. Konsequenterweise richtet Gorenje sein Handeln auf die Vision aus, sich als designorientiertes Unternehmen, das innovative Trends setzt, zu etablieren. Zahlreiche Designpreise wie “red dot design award“ oder “Plus X Award“ bestätigen, daß wir den richtigen Weg eingeschlagen haben.

Functionality is beautiful. We enrich it.

The word “design“ is mostly associated with appealing form or appearance; however, Gorenje conceives of it in a more comprehensive manner. “Form follows function“ is Gorenje's guideline when developing new solutions. A combination of ergonomically designed convenient features, genuine materials, and aesthetical appeal delivers excellent design which, not surprisingly, has not failed to win international recognition and many prestigious design awards.



reddot design award
winner 2005





- ◀ 01 *Cooking Wizard*
- ◀ 02 *New generation of dishwashers*
- ◀ 03 *Gorenje RedSet*
- ◀ 04 *Gorenje for iPod*
- ◀ 05 *GreenConnected & PowerManagement*
- ◀ 06 *New generation of cooling*
- ◀ 07 *Gorenje Retro Collection*
- ◀ 08 *Gorenje Pininfarina Collection*
- ◀ 09 *Gorenje designed by Karim Rashid Collection*
- ◀ 10 *Gorenje Simplicity*
- ◀ 11 *Gorenje Ora-ĭto Collection*
- ◀ 12 *Gorenje Starry Night*
- ◀ 13 *ExtremePower (Hobs)*
- ◀ 14 *New generation of cooking appliances*
- ◀ 15 *UseLogic® & SteamTech*
- ◀ 16 *SmarTable by Gorenje*
- ◀ 17 *B2B area*

02



Die neue Generation der Geschirrspülgeräte: Höchste Energieeffizienz

Die neue Generation der Geschirrspülgeräte von Gorenje rangiert in der höchsten Energieeffizienzklasse und zeichnet sich durch besonders niedrige Wasserverbrauchswerte aus. Damit leisten diese Geräte einen aktiven Beitrag zum umweltschonenden Verbrauch natürlicher Ressourcen.

New generation of dishwashers: Top energy efficiency

New generation dishwashers are ranked in the highest energy class seen to date and also stand out with very low water consumption! With extraordinary energy efficiency and considerable savings, these appliances allow you to actively contribute to responsible use of natural resources.

03



Sondermodellreihe Gorenje RedSet

Gute Qualität und hohe Funktionalität zeichnen innovative Produkte aus: Die exklusiven Modelle der neuen Gerätelinie Gorenje RedSet bestechen darüber hinaus durch ästhetisches Design und eine besonders extravagante Farbgebung: In Feuerrot setzen sie Akzente und sind dabei noch äußerst sparsam im Verbrauch. Das rote Trio besteht aus der Kühl-Gefrier-Kombination RK 60359 HRD mit Energieeffizienz der Spitzenklasse A++, dem 7 kg- Waschvollautomaten WA 72145 RD sowie dem 7 kg-Kondensations-Trockner in roter Lackierung. Hohe Energieeffizienz in Einklang mit der Umwelt: Alle Modelle überzeugen neben einem außergewöhnlichen Design vor allem durch intelligente Gerätefunktionen und innovative Zusatzausstattungen, die für einen niedrigen Energieverbrauch sorgen.

Special edition Gorenje RedSet Collection

Good quality and excellent functionality are a mark of innovative products; the exclusive models from the new Gorenje RedSet Collection also boast the ability to catch the eye with an aesthetic design and highly extravagant colours. With their fiery red exterior they point the way to new trends, but it's not all looks; they are also extremely economical with energy consumption. The red trio consists of the combined refrigerator RK 60359 HRD with its top A++ energy class, the washing machine WA 72145 RD with a load of 7 kg, and a condensing tumble dryer with a load of 7 kg. The high energy efficiency harmonizes with the environment - in addition to the excellent design, all the models boast a set of intelligent functions and innovative supplementary equipment that ensures low energy consumption.

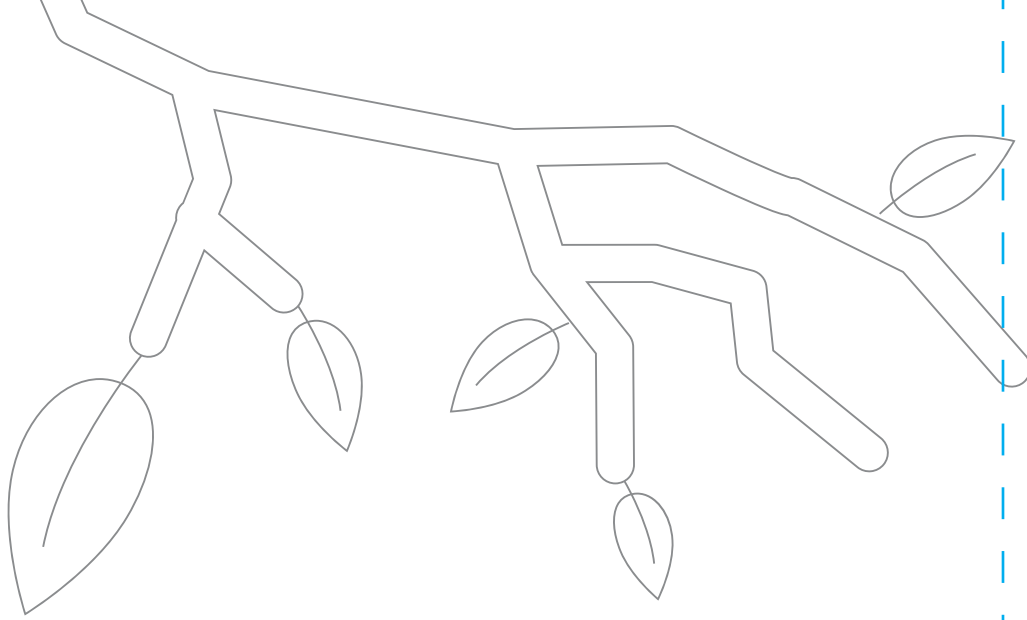


Gorenje for iPod: Ein Rockstar in Ihrer Küche

Moderne Unterhaltungselektronik, Telekommunikations- und Computertechnik des **Apple Kultproduktes iPod touch** kombiniert mit der **modernen Kühl-Gefrierkombination von Gorenje** in trendigem Schwarz setzt **neue Akzente in der Wohnkultur**. Der von Gorenje eigens entwickelte High-Tech-Kühlgerät verfügt über eingebaute Lautsprecher und eine **Dockingsstation zum Aufladen des iPods**. Von dort kann man **Musiktitel oder Videos in hoher Klangqualität** genießen und bei Bedarf mittels einer **drahtlosen Internetverbindung** gleichzeitig durch **Haushalts- und Kochtipps browsen**. So werden beispielsweise Rezepte, oder aber Anleitungen zum Wäschewaschen übersichtlich abrufbar.

Gorenje for iPod: A rock star in your kitchen

*Unique combination of electronic entertainment device – the **cult iPod touch** – and a **modern fridge freezer from Gorenje** has opened up new dimensions of **living, fun, cuisine, and household tasks**. Specially designed and developed Gorenje fridge freezer features a docking station that enables **charging the iPod touch**, as well as **playing back music and video**. **Wireless internet connectivity** complements the functionality of the high-tech fridge freezer, making various household tasks and appliance operation simpler and above all, more fun. The users can **browse and display recipes in text or video format, check the instructions for washing the clothes** or – in addition to their favourite music – **listen to tips on household tasks**.*



GreenConnected: Die fortschrittliche Technologielösung

Die Applikation *GreenConnected* ist die Weiterentwicklung unserer bisherigen Lösungsansätze zur Vernetzung und ortsunabhängigen Bedienung von Geräten. Mit diesem innovativen Vernetzungskonzept werden Geräte einfach über das Internet bedient. Dabei können auch die Betriebszyklen der einzelnen Geräte individuell festgelegt werden, um den Energieverbrauch zu optimieren.

GreenConnected: A technologically advanced solution

The original application is an upgrade of our previous work on connectivity and appliance control from remote locations. The concept of mutual connectivity allows monitoring the operating status of each appliance and coordinating their tasks as the system is able to time operation cycles of each appliance in order to optimize power consumption.



PowerManagement: Bewahrung der Energieressourcen

Mit diesem innovativen Konzept lässt sich der Energieverbrauch von Haushaltsgeräten deutlich senken. Speziell für Kühl- und Gefriergeräte wurde eine Einbaubatterie entwickelt, die sich zu günstigen Stromtarifzeiten auflädt und zu teuren Stromtarifzeiten die Stromversorgung für das Gerät übernimmt. Ein Waschautomat schlägt dann selbst eine Startzeitverschiebung vor und schaltet sich erst ein, wenn eine günstige Stromtarifzone gilt. Alle Geräte sind untereinander vernetzt, um den gleichzeitigen Betrieb aller Geräte und somit eine Überschreitung des maximalen Stromverbrauchs zu Spitzenzeiten zu verhindern.

PowerManagement: Preserving energy resources

An innovative concept contributes to lower power consumption. A remarkable novelty in refrigeration appliances is the built-in battery that is charged during the lower rate hours and releases the power during higher rates. The washing machine will propose delaying to a time when the power rate is lower. The appliances are mutually synchronized to prevent concurrent operation and the resulting overrun of the maximum permitted power consumption during peak hours.



Die neue Generation der Kühl- und Gefriergeräte: Höchste Energieeffizienzklasse

Durch fundierte technische Weiterentwicklung wird eine Klassifizierung dieser Kühl- und Gefriergeräte (Einbau und Stand) in der höchsten Energieeffizienzklasse erreicht. Eine noch effizientere Isolierung, innovative Lösungen bei den Kühlsystem-Komponenten sowie die Verwendung äußerst effizienter Kompressoren senken den Energieverbrauch auf ein Minimum.

New generation of cooling: Highest energy class

Freestanding and built-in refrigeration appliances that reach the highest energy class owe their efficiency to remarkable technological improvements. More efficient insulation system, innovative solution for the refrigeration system components and use of a highly efficient compressor reduce power consumption to a minimum.

Gorenje Retro Collection

ECHT COOL STATT EINFACH KALT. Absolute Spitzentechnologie gepaart mit einem Hauch von Nostalgie, formvollendet im Stil der 50er Jahre. Das nach außen abgerundete Design ist das Markenzeichen der Gerätelinie. Egal, welche Wahl Sie treffen, Sie entscheiden sich für modernes Design, leistungsstarke Technologie und hohe Energieeffizienz. Entdecken Sie Ihren eigenen Retro Stil. **Chic, Vintage, Funky.**

www.gorenje.com/retro



Gorenje Retro Collection

*FROM PLAIN COLD TO JUST COOL. Superior technology with a brand new image and a charming touch of nostalgia. The rounded convex design is the hallmark of the entire collection of perfectly designed, economical, and environment-friendly state-of-the-art appliances. Discover your retro style! Are you **Chic, Vintage, or Funky?***

Gorenje Pininfarina Collection

DESIGN, DAS DER ZEIT RAUM GIBT. Für Individualisten, die Wert auf Ästhetik legen und zeitlose Schönheit schätzen. Das Design folgt dem Trend von schwarz schimmernden, glatten Oberflächen und einer Komposition aus edlen Materialien wie Aluminium und Glas.



Gorenje Pininfarina Collection

DESIGN THAT LASTS. The rational choice of trend-conscious connoisseurs who knowingly value flawless aesthetics and timeless beauty. It follows the trend of glossy black surfaces and the eternal play of interweaving materials and colours: aluminium and glass, gloss and matt.

www.gorenjepininfarina.com



Gorenje designed by Karim Rashid Collection

FARBAKZENTE IM FOKUS. Die extravagante Produktlinie besticht durch ihr dynamisches Design mit weicher Linienführung und mit Oberflächen aus hochwertigem Aluminium. Innovatives Design gepaart mit einer Vielzahl an technischen Raffinessen.

Mit nur einem Fingertipp lässt sich dank der **MoodLite-Technologie** eine von sieben Farbvarianten aktivieren. Das breite Farbspektrum bietet unendliche Freiheit, je nach Stimmung und für jeden Moment ein bißchen anders. Sieben Farben für sieben unterschiedliche Stimmungen. Sieben verschiedene Farben für sieben Tage oder eine Lieblingsfarbe für jeden Tag. Lassen Sie sich spontan von Ihrer Stimmung inspirieren.

Gorenje designed by Karim Rashid Collection

THE TOUCH OF LIGHT. A contemporary collection distinctive for dynamic design, rounded lines and high-quality aluminium finish. Innovative design and cutting-edge technology leave an impression of colourfulness and versatility.

*Responding to a gentle touch, **MoodLite technology** will colour your world in one of the seven hues. It allows a play of colour, and affords endless freedom to the inspiration and emotions of each moment. Seven colours for seven moods. Seven colours for seven days, or for each day at a time. Do not adapt to the moment – let the moment be shaped by your desires.*

www.gorenje.com/karimrashid

DESIGNED BY

Karim Rashid



Gorenje SIMPLY WHITE

WENIGER ENTSCHEIDUNGEN TREFFEN - MEHR LEBENSQUALITÄT GENIEßEN. Die puristische Produktlinie Gorenje SIMPLY WHITE entspricht dem Trend hin zu mehr Freizeit im modernen Alltagsleben. Die Geräte sind denkbar einfach zu bedienen. Die minimalistische Ästhetik wird durch den Einsatz wertiger Materialien unterstrichen. Umweltfreundliche Geräte zu erschwinglichen Preisen.

Gorenje Simplicity

LESS DECISION, MORE LIFE. Gorenje Simplicity line is a response to a strong trend in modern lifestyle, showing great respect for the consumers' leisure time. Easy-to-use interaction, minimalist aesthetic relying on genuine materials, eco friendly consumption and affordable price.

www.gorenje.com/simplicity

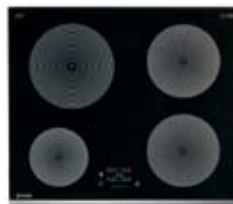
simplicity



Gorenje Ora-ĭto Collection

DIE NEUE KLASSIK FÜR DIE KÜCHE VON MORGEN. Minimalistisch und elegant. Glänzende Glasoberflächen und gebürstete Aluminiumgriffe in perfekter Harmonie. Für Verbraucher mit hohem Designanspruch, die Hausgeräte mit hochwertiger Technikausstattung zu schätzen wissen - und dies zu erschwinglichen Preisen.

www.gorenje-oraito.com

**Gorenje Ora-ĭto Collection**

THE NEW CLASSIC FOR TOMORROW'S KITCHEN. Minimalistic and elegant. The perfect harmony between elegant glossy surfaces of glass and brushed aluminium handles. For contemporary consumers who appreciate superiorly designed technologically perfected yet reasonably priced trendy household appliances affordable to a wider population.

DESIGNED BY
ora-ĭto

12

Made with
CRYSTALLIZED™
SWAROVSKI ELEMENTS



www.gorenje.com/inspires

Gorenje Starry Night

Sie funkeln in allen Farben und verbreiten einen einzigartigen Zauber: Kristallelemente von Swarovski. Unter dem Branding made with CRYSTALLIZED™ - *Swarovski Elements* führt Swarovski eine eigene Produktmarke für seine präzise geschliffenen Kristallelemente in unterschiedlichen Formen, Größen und Farben. In Kooperation mit Swarovski wagte Gorenje einen ungewöhnlichen Schritt: Die Entwicklung einer hochwertigen Kühl-Gefrierkombination besetzt mit - bei der Einführungsline in Schwarz und Silber 3.500 made with CRYSTALLIZED™ - *Swarovski Elements* - sowie die spätere Lancierung einer limitierten Auflage von 100 exklusiven Modellen mit nicht weniger als 26.000 Kristallen.

Gorenje Starry Night

Following the exclusive series of 5 unique fridge freezers Gorenje made with 7,000 CRYSTALLIZED™ - Swarovski Elements, created to be sold at charitable auctions, and the commercial line of prestigious Gorenje appliances in black or silver with 3,500 crystals (also a Plus X Award winner), Gorenje launched a limited edition of 100 prestigious fridge freezers Gorenje Starry Night with no less than 26,000 crystals. Thus far, over EUR 150,000 has been raised at Gorenje's charitable auctions of Gorenje made with CRYSTALLIZED™ - Swarovski Elements fridge freezers.

13



XtremePower: Echte Leistungssteigerung

Noch mehr Leistungsstärke für die neue Generation der Induktionskochfelder! Eine präzise Regelung der Energiezufuhr auf die verschiedenen Kochzonen sorgt dafür, dass auch bei höchster Leistungsstufe auf allen Kochzonen gleichzeitig gekocht werden kann! Die Gorenje Induktionskochfelder bieten jetzt noch mehr Platz, ermöglichen ein leichteres Hantieren mit dem Kochgeschirr sowie eine bessere Steuerung des Kochvorgangs und sind zudem extrem leise - auch dann, wenn alle vier Kochzonen gleichzeitig auf höchster Leistungsstufe arbeiten!

XtremePower: A true power boost

The new generation of induction hobs offers incredible power! Thoughtful distribution of power between cooking zones enables cooking with the highest power setting on all cooking zones simultaneously! Gorenje's induction hobs offer more space, simpler handling with the cookware, better control of the cooking process and operate very quietly, even when all four cooking zones are engaged simultaneously at full power!



Die neue Generation der Einbaugeräte

Die neue Generation der Einbaugeräte in zwei Linien "PURE" und "ALLURE". Technische Perfektion bis ins kleinste Detail. Die Linie "PURE" überzeugt durch eine Komposition aus puristischen Oberflächen kombiniert mit minimalistischen Metallelementen. Die dezente Farbgebung sowie die klare Linienführung fügen sich harmonisch in jedes Küchenambiente ein. Die ergonomisch gestalteten Griffe und Bedienknöpfe gewährleisten eine hohe Bedienerfreundlichkeit.

New generation of cooking appliances

*The new generation of built-in Gorenje appliances is a whole new story. The inside story. In PURE and ALLURE version. The **PURE** line disarms with its clear surfaces, accented by minimalistic metal elements. The colour selection and the vertical-horizontal compositions provide the harmonious link to other kitchen items. The ergonomically designed handles and knobs ensure comfortable use, as well as clear and simple control.*

DirecTOUCH

Patentierte Innovation – das elektronische Programm-Modul DirecTOUCH hat die Touch-Screen-Bedienung revolutioniert. Zahlreiche Programmvoreinstellungen regeln automatisch die richtige Kombination der Heizelemente, der Temperatur sowie der Garzeit.

DirecTOUCH

Patented innovation - electronic programme module DirecTOUCH has revolutionised the touch-screen operation. Numerous preset programmes automatically set the right combination of heating elements, temperature and cooking time. unique innovation for perfect baking results and wood-fired oven effects.

HomeMADE

Die Form des Backofinnenraums bestimmt maßgeblich das Backergebnis. HomeMADE steht für die einzigartige Backofenform mit bogenförmiger Ofenkuppel. Perfekte Backergebnisse, wie sie sonst nur mit alten Steinbacköfen erzielt werden.

HomeMADE

The inside form of the oven makes all the difference. HomeMADE is a unique innovation for perfect baking results and wood-fired oven effects.

www.gorenje.com/newgenerationcooking

15

UseLogic®: Spitzenleistung

Die UseLogic® Sensortechnologie optimiert den Waschvorgang und spart so Wasser, Energie und Zeit. Der hocheffiziente bürstenlose Motor erreicht seine Topleistung ohne Verzögerung und ist noch dazu äußerst geräuscharm.



UseLogic®: Top performance

UseLogic® sensor technology optimizes the washing process to save considerably on water, power, and time. Highly efficient brushless inverter motor reaches maximum power instantly; in addition, it is remarkably silent.

SteamTech-Technologie

Die fortschrittliche UseLogic®-Technologie mit Feuchtesensoren sorgt für eine permanente Kontrolle des Feuchtigkeitsgrades der Wäsche und stellt so eine automatische Anpassung der Trocknungszeit sicher. Die intelligente SteamTech-Technologie gewährleistet beste Trocknungsergebnisse, verhindert das Knittern der Wäsche und minimiert so den Bügelaufwand.

SteamTech technology

Relying on the UseLogic® technology, intelligent humidity sensors constantly monitor the moisture level of laundry and automatically adjust the drying time. The intelligent SteamTech technology provides perfect drying effect and straightens all creases and wrinkles to minimize your ironing load.



16



SmarTable by Gorenje

SmarTable ist ein außergewöhnliches Tischformat, in dessen zylindrischem Fuß ein Kühlgerät integriert ist. Speisen und Getränke werden im Innern des Sockels kühl und frisch gehalten. Ein ungewöhnlicher Blickfang für Meetings ebenso wie für den privaten Gebrauch.

SmarTable by Gorenje

SmarTable is a unique prestigious table with a remotely controlled refrigerator integrated in the table's central cylindrical foot. Inside, it keeps the food and drinks cool, which immediately brings a new dimension to your business and social meetings, as well as private moments of enjoyment.

www.smar-table.com

SmarTable
by gorenje

